

**IKEA Family**

**15% sur les installations solaires**



# Installations solaires

## **SOLSTRÅLE**

### **Easy**

L'installation  
solaire planifiée  
numériquement



### **Plus**

Une installation  
solaire aux  
multiples  
possibilités



### **Indach**

Une installation  
solaire esthétique  
et intégrée au bâti



# Nos offres SOLSTRÅLE

## Easy



Notre offre SOLSTRÅLE Easy comprend une installation solaire clés en main au meilleur prix. Il est nécessaire de satisfaire à certaines conditions et il existe quelques restrictions.\*

## Plus



### Offre la plus populaire

L'installation solaire SOLSTRÅLE Plus offre une grande qualité et de nombreuses options. Choisis ton module préféré ou augmente l'efficacité de ton installation solaire avec SolarEdge. Stocke le courant solaire dans une batterie ou utilise-le pour chauffer l'eau.

## Intégré



L'installation solaire SOLSTRÅLE intégrée est une installation solaire adaptée aux toits inclinés. À la fois haut-de gamme et esthétique, le système intégré Solrif® de la société Ernst Schweizer AG est étanche et se substitue au revêtement de la toiture.

### Module solaire

Jinko 270 Wp poly

Jinko 285 Wp mono noir  
Jinko 295 Wp mono

Aleo 300 Wp mono

### Onduleurs

Delta RPI

Delta RPI  
SolarEdge

Delta RPI  
SolarEdge

### Système de montage

K2 Systems pour toits plats  
K2 Systems pour toits inclinés

K2 Systems pour toits plats  
K2 Systems pour toits inclinés

Solrif® intégré pour toits inclinés

### Options

Accumulateur d'énergie Varta Element (trois dimensions)  
Commande de chauffage par SolarEdge

Accumulateur d'énergie Varta Element (trois dimensions)  
Commande de chauffage par SolarEdge

### Expertise de votre maison

Par le client assisté de Helion Solar, avec des photographies ou par chat vidéo

Sur place par Helion Solar pour CHF 199.- (ensuite déduits du prix final lors de l'achat)

Sur place par Helion Solar pour CHF 199.- (ensuite déduits du prix final lors de l'achat)

### Prix

**à partir de  
CHF 12'706.-**

**à partir de  
CHF 13'765.-**

**à partir de  
CHF 15'530.-**

### IKEA Family Prix -15%

**à partir de  
CHF 10'800.-**

**à partir de  
CHF 11'700.-**

**à partir de  
CHF 13'200.-**

# Informations sur les produits

## Modules



### Jinko Solar, 270 Wp polycristallin

Rendement 16.50%

Garantie du fabricant:  
10 ans de garantie sur le produit, 25 ans de garantie sur la performance

Ce module se distingue par son faible prix et par sa qualité élevée. Il convient en particulier aux grands toits où la place ne constitue pas un facteur contraignant.



### Jinko Solar, 295 Wp monocristallin (noir)

Rendement 17.41%

Garantie du fabricant:  
10 ans de garantie sur le produit, 25 ans de garantie sur la performance

Ce module offre une grande efficacité tandis que le cadre noir de l'installation solaire lui confère un design à la fois discret et esthétique.



### Jinko Solar, 310 Wp monocristallin (cadre argenté)

Rendement 18.02%

Garantie du fabricant:  
10 ans de garantie sur le produit, 25 ans de garantie sur la performance

Ce module offre un rapport qualité-prix optimal et maximise le rendement électrique sur les toits plus petits.



### Aleo Solar, 300 Wp monocristallin (intégré au bâti)

Rendement 17.30%

Garantie du fabricant:  
12 ans de garantie sur le produit, 25 ans de garantie sur la performance

Ce module a été conçu pour le système Solrif® intégré. Sa grande efficacité garantit un rendement élevé et son design noir lui confère une esthétique particulière.

## Onduleurs



### Delta RPI

Garantie du fabricant:  
5 ans de garantie sur le produit

L'onduleur string convient aux installations solaires sur des toitures bénéficiant d'une bonne exposition au soleil. Tu peux suivre la production d'électricité sur l'onduleur ou en ligne. L'onduleur séduit par sa bonne qualité et par son prix peu élevé.

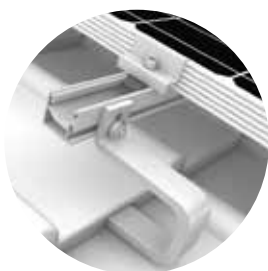


### SolarEdge avec optimiseur de puissance

Garantie du fabricant:  
12 ans de garantie sur l'onduleur,  
25 ans de garantie sur l'optimiseur de puissance

SolarEdge présente de nombreux avantages. Les optimiseurs de puissance maximisent le rendement d'énergie de chaque module et garantissent une performance supérieure aux onduleurs habituels, en particulier sur les toits partiellement ombragés. Le portail de surveillance en ligne donne la possibilité de surveiller chaque module. SolarEdge permet par ailleurs de commander les consommateurs comme les pompes à chaleur et d'utiliser l'électricité pour chauffer l'eau.

## Système de montage



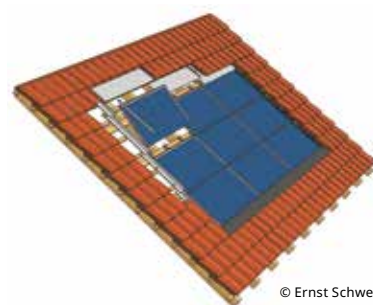
### Pour toit incliné

Les systèmes pour toit incliné de K2 Systems garantissent l'installation sûre et performante des modules sur les toits en tuiles, tuiles en queues de castor, tuiles Eternit ou en ardoise. K2 Systems offre une garantie du fabricant de 12 ans.



### Pour toit plat

Le système pour toit plat D-DOME 10° de K2 Systems met en place les modules avec un angle de 10°. L'orientation est-ouest permet de capter la lumière du soleil le matin et l'après-midi. 12 ans de garantie du fabricant.



© Ernst Schweizer AG

### Pour installations solaires intégrées au bâti

Le système Solrif® intégré de la société Ernst Schweizer AG est un système solaire intégré au bâti. L'installation solaire peut remplacer le toit ou être intégrée à un toit existant, lui conférant un aspect esthétique. 10 ans de garantie du fabricant.

## Options



### Accumulateur BYD

L'accumulateur permet d'utiliser le courant solaire produit durant la journée, ce qui accroît l'autonomie. Les accumulateurs de BYD sont disponibles en 5 dimensions:

B-Box	B-Box H 6.4	B-Box H 7.7	B-Box H 9.0	B-Box H 10.2	B-Box H 11.5
Type de batterie	Lithium iron phosphate (LiFePO)				
Capacité utilisable	6.40 kWh	7.68 kWh	8.96 kWh	10.24 kWh	11.52 kWh
Puissance Max.	6.40 kW	7.68 kW	8.96 kW	10.24 kW	11.52 kW
Prix	CHF 7'328.-	CHF 8'113.-	CHF 8'893.-	CHF 9'630.-	CHF 10'362.-

10 ans de garantie



### Commande de chauffage

En combinaison avec l'onduleur, il est possible de commander le chauffe-eau ou la pompe à eau. Ce faisant, il est possible d'utiliser le courant solaire qui n'est pas consommé par les autres appareils afin de chauffer l'eau. Ce système accroît votre autonomie et la rentabilité de l'installation solaire.



### Pompe thermique

La pompe à chaleur Stiebel Eltron pour installation extérieure, d'une puissance thermique de 7kw, prix à partir de CHF 29'230.

Avec une pompe à chaleur, vous pouvez économiser sur les frais de chauffage en profitant des coûts d'exploitation réduits de tous les systèmes de chauffage courants.

De plus, l'environnement en profite, car les pompes à chaleur chauffent à un niveau neutre en CO<sub>2</sub>, sont donc 100% durables et peuvent être combinés de manière optimale avec des systèmes solaires.