

# LYCKSELE

## Bettsofa

### MODELL

Bettsofa



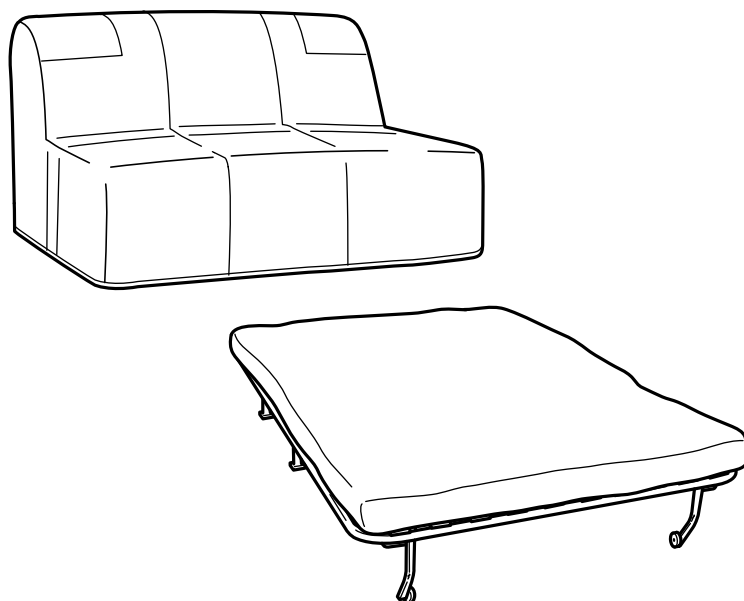
Abnehmbarer und  
waschbarer Bezug



Bezüge zur Auswahl



Sofa/Bett



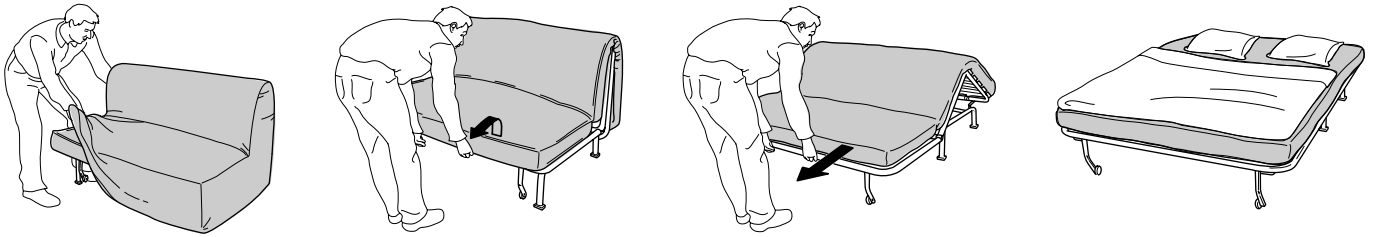
Es braucht nur Momente, um LYCKSELE Bettsofa in ein Doppelbett zu verwandeln. Beide können so weich oder fest sein, wie du es wünschst, da du die Wahl unter drei verschiedenen 10 cm starken Matratzen hast. Der Bezug ist abnehmbar, vielleicht willst du dir gleich ein paar davon kaufen! Das Wechseln der Bezüge ist ein einfacher Weg, sowohl dein Sofa zu erneuern als auch den Raum mit modernen Stoffen zu beleben, die ihm eine persönliche Note verleihen.

### Du wählst die Matratze

Möchtest du eine weiche oder eine feste Matratze? Mit dem LYCKSELE Bettsofa wählst du die Matratze, die dir am meisten zusagt. Alle Matratzen sind 10 cm stark, doch sie fühlen sich beim Liegen oder Sitzen darauf ziemlich unterschiedlich an. Probiere sie aus, um die zu finden, die für dich am bequemsten ist. Einmal erledigt, wirst du einen netten Platz haben, an dem du dich aufhalten kannst – Tag und Nacht.



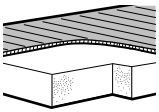
# UND SO VERWANDELT SICH LYCKSELE



Es braucht nur wenige Momente, um das LYCKSELE Bettsofa in ein Bett zu verwandeln. Einfach den Bezug abnehmen und den Sitz herausziehen. Das Bettsofa wird zu einem komfortablen 140×188 cm Doppelbett. Um das Bett aufzuklappen, einfach das

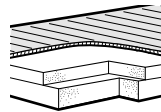
Fussende anheben, so weit es geht. Wenn du es wieder nach unten ziehst, klappt sich das Bett fast ohne Hilfe deinerseits wieder zusammen. Und es ist wieder ein Sofa!

## KOMFORT-MATRATZEN



### LÖVÁS

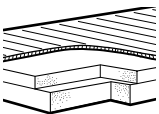
Eine feste und doch weiche Polyethermatratze, die deinem Körper sowohl Halt als auch Schlafkomfort bietet. Die Matratze ist 10 cm dick und hat einen abnehmbaren, chemisch zu reinigenden Bezug.



### MURBO

Die obere Schicht aus hochelastischem Polyetherschaum passt sich von selbst deinem Körper an, so dass die Wirbelsäule gerade bleibt und deine Schlafposition entspannter wird.




Der elastische Schaum macht die Matratze zudem sehr widerstandsfähig. Die untere Schicht besteht aus Polyetherschaum. Die Matratze ist 10 cm dick und hat einen abnehmbaren, in der Maschine waschbaren Bezug.

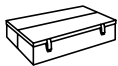


### HÄVET

Latex und hochelastischer Polyetherschaum verbinden Elastizität mit der Fähigkeit, sich der Körperform anzupassen. Latex ist ein Material, das die Luftzirkulation verbessert und dafür sorgt, dass Feuchtigkeit auf natürliche Weise verdunstet. Die Materialmischung macht die Matratze sowohl biegsam als auch dauerhaft. Die obere Schicht besteht aus Latex und die untere Schicht aus hochelastischem Polyetherschaum. Die Matratze ist 10 cm dick und hat einen abnehmbaren, in der Maschine waschbaren Bezug.

# ALLE TEILE, GRÖSSEN UND PREISE

				
Breite × Tiefe × Höhe in cm	<b>Bettsofa</b> 142×100×87 mit LÖVÅS Matratze	<b>Bettsofa</b> 142×100×87 mit MURBO Matratze	<b>Bettsofa</b> 142×100×87 mit HÅVET Matratze	<b>Extra-Bezug</b>
Bettmatrasse in cm	140×188	140×188	140×188	
<b>Komplett mit Matratze und Bezug</b>				
«Ransta» weiss	<b>279.-</b>	<b>379.-</b>	<b>479.-</b>	<b>49.-</b>
«Ebbarp» schwarz/weiss	<b>329.-</b>	<b>429.-</b>	<b>529.-</b>	<b>99.-</b>
«Vallarum» grau	<b>349.-</b>	<b>449.-</b>	<b>549.-</b>	<b>119.-</b>
«Vallarum» türkis	<b>349.-</b>	<b>449.-</b>	<b>549.-</b>	<b>119.-</b>
«Vallarum» pink	<b>349.-</b>	<b>449.-</b>	<b>549.-</b>	<b>119.-</b>
<b>Nur Matratze</b>	<b>120.-</b>	<b>220.-</b>	<b>320.-</b>	—



**LYCKSELE Bettkasten.** Kombiniere dein Bettsofa mit einem praktischen Bettkasten. Der Kasten kann unter das Bettsofa gestellt werden, um Bettzeug usw. darin aufzubewahren.

Für Bettsofa 601.169.60 **29.95**

## Unsere Stoffe wurden getestet

Wir bei IKEA testen die Stoffbezüge unserer Sofas und Sessel, so dass du dir sicher sein kannst, dass sie lange halten. Die Scheuerbeständigkeit des Stoffes wird mit einer Maschine getestet, die den Stoff mit einer Gewichtsbelastung gegen einen anderen Stoff reibt. Stoffe mit 15'000 Scheuertouren eignen sich für Möbel, die dem Alltag zu Hause standhalten müssen – und wenn sie mehr als 30'000 Touren aushalten, sind sie sehr scheuerbeständig. Jeder Stoff reagiert empfindlich auf Sonnenlicht, daher prüfen wir ausserdem, dass unsere Stoffe nicht so leicht ausbleichen.

## Haltbar auf unterschiedliche Weise

Anspruchsvolle Tests sind wichtig, um die Haltbarkeit unserer Stoffbezüge zu prüfen, aber die Tests allein sagen längst nicht alles. Die Haltbarkeit hängt auch von Materialien, Struktur und Verwendungsweise ab. Schwere, dicht gewebte Stoffe mit einer glatten Oberfläche sind besonders strapazierfähig. Gewebemischungen aus Natur- und Synthetikfasern sind scheuerbeständiger als Stoffe aus reinen Naturfasern. Garngefärbte Stoffe sind haltbarer als Stoffe mit aufgedruckten Mustern. Und ein verschmutzter Bezug nutzt sich schneller ab als ein sauberer. Die Haltbarkeit des Stoffes hängt natürlich auch davon ab, wie dein Sofa genutzt wird.

Bezug	Waschhinweise	Scheuerbeständigkeit (Zyklen)	Lichtechtheit (1-8)
«Ebbarp»: Baumwollgewebe mit bedrucktem Muster.	Maschinenwaschbar bei 40 °C	25'000	5
«Ransta»: Gebleichtes Baumwollgewebe.	Maschinenwaschbar bei 60 °C	30'000	5
«Vallarum»: Weicher, gesteppter Bezug aus 100% Polyester.	Maschinenwaschbar bei 40 °C	20'000	5



## LIEFERUNG

Ob du nun deine Waren direkt im Einrichtungshaus einkaufst oder online bestellst, wir übernehmen die Schwerarbeit und liefern dir alles an den Ort deiner Wahl.



## MONTAGESERVICE

Wir wissen, dass Möbel aufbauen manchmal knifflig sein kann. Deshalb übernehmen wir das gerne für dich.



## SERVICELISTUNGEN BEI IKEA

Wir arbeiten laufend daran, unsere Dienstleistungen für dich noch weiter auszubauen. Scanne den Code und finde alle aktuellen Informationen zu unseren Serviceleistungen.

Alle Preisangaben verstehen sich in Schweizer Franken (CHF) und bleiben bis zum 30. Juni 2020 gültig. Preissenkungen während des Jahres sind möglich. Preisänderungen aufgrund von Mehrwertsteuer-Anpassungen vorbehalten. Alle Angaben in dieser Kaufhilfe gelten vorbehaltlich gesetzlich bedingter Änderungen, Satz- und Druckfehlern sowie Erklärungsirrtümern. Alle Angaben beziehen sich ausschliesslich auf IKEA Schweiz. Alle Produkte nur solange Vorrat. Bitte beachte, dass gewisse Artikel nicht in allen IKEA Einrichtungshäusern erhältlich sind.